



# 日本医科大学 武蔵小杉病院

地域のための温かな病院に。



採用情報・研修プログラムは  
当院ホームページからご確認頂けます。

# CONTENTS

院長ご挨拶 …… 02

「ムサコ」の研修医に聞いてみよう！先輩研修医の声 …… 03

「ムサコ」の研修ってどんな感じなの？

- ・小回りの利く研修教育プログラム …… 04
- ・臨床研修プログラム概要 …… 05
- ・大学病院と市中病院の特徴を兼ね備えた研修 …… 06

「ムサコ」での研修を支える土台は？

- ・アメニティーの充実 …… 08
- ・武蔵小杉で新生活！ …… 09
- ・病院近接地に宿舎完備 …… 10

研修医のオフタイム …… 11

募集要項 …… 12

---

ようこそ！

## 日本医科大学武蔵小杉病院へ

---



日本医科大学武蔵小杉病院  
院長 谷合信彦

日本医科大学武蔵小杉病院は昭和 12 年に開院し、今日までの歴史を刻んでおります。開院当時は日本医科大学附属丸子病院と称し、その近接した場所に、昭和 46 年より平成 25 年まで新丸子校舎として学部 1 年次の授業が行われておりました。敷地内には体育館、グラウンドがあり、体育の授業と共に、運動部の部活動や対外試合が行われておりました。一方、武蔵小杉駅周辺は超高層マンション群が生まれ、「住みたい街ランキング」では上位にランキングする近代的な街に変わっております。交通アクセスは、JR は、横須賀線、新宿湘南ライン、南武線、私鉄は東横線、目黒線などが地下鉄南北線、三田線、副都心線などと直通運転をしており、東京横浜などへ短

時間で移動可能であります。当院は基幹形臨床研修病院として研修医の皆さんに満足いただける病院であると考えております。ベッド数 372 床ですが全科の診療科が存在し、各診療科の垣根が低く、アットホームな雰囲気です。早期に実践的臨床に携わることが可能であります。研修プログラムは自由度が高く、日本医科大学の他の 3 病院とも密に連携をしているため、自分の希望する研修プログラムを作成することができます。令和 3 年 9 月に 9 階建ての新病院が開院し、近代的先進的な病院での臨床研修が可能となりました。

当院の特徴ですが、救急医療、周産期・小児医療、がん医療を主な柱とし診療を行っております。内科系は総合診療科、循環器内科、消化器内科、呼吸器内科、脳神経内科、腎臓内科、内分泌・糖尿病・動脈硬化内科、リウマチ・膠原病内科、腫瘍内科、皮膚科などの診療科があり、外科系も消化器外科、心臓血管外科、呼吸器外科、乳腺外科、内分泌外科、小児外科、形成外科、整形外科、脳外科、泌尿器科、婦人科、眼科、耳鼻咽喉科など必要な診療はすべてがあります。そのほかに、救命救急科、放射線科、精神科、認知症センター、NICU、ICU が完備され、さらに小児科、新生児科、産科などが連携して周産期医療を行っております。中央手術室の室数は 7 室に増室され、手術支援ロボット「ダ・ヴィンチ」を導入しており、プロクターによる指導が可能です。

また、各科にはそれぞれの分野の研修施設資格を有することはもちろん、専門医や指導医の資格を有する研修指導者が揃っております。研修医期間の学会発表なども親切に指導を行っております。

早期に臨床医として実践的な実力を身に着けたい。学会発表、研究などを通して、将来学位も習得したい。そんな欲張りな希望を持っている皆さん、

**是非、一緒に新しい病院を作っていきませんか！！**

## 先輩研修医の声

### 快適で充実したムサコ研修

武蔵小杉病院は大学病院と市中病院の二つの顔を合わせ持つ病院で、また研修医に対して十分な指導医の先生がいる病院です。そのため幅広い手技や症例が経験でき、親切で手厚い指導を頂ける研修環境になっています。また指導医の先生や様々な医療スタッフの方々との距離も近いいため、顔を覚えて頂けて気軽に相談にも乗ってもらえるようなアットホームな雰囲気の病院です。

そんな快適な武蔵小杉病院ですが、2021年9月について！新病院が開院しました。

ムサコに来れば先進的で快適な研修生活になること間違いなしですよ。充実した二年間を送りたいと思っているみなさん、ぜひ僕たちと一緒にムサコで働きましょう！



### 充実した研修生活を送りましょう！

武蔵小杉病院での研修の最大の魅力は大学病院と市中病院の両方の側面を兼ね備えているところです。指導医の先生のご指導を受けながら、病棟や当直業務では、研修医が患者さんを診療し、自身で必要だと思う処置や処方を考え、実際に行うことが可能なため、研修医に任される仕事も非常に多いです。そして、各専門領域に詳しい多数の上級医から指導を受けられるので、自身が偏った考え方になることなく技術や診察方法の幅を広げられます。病院内の雰囲気も良く、看護師さん、薬剤師さん、技師さん、事務の方々など、様々な病院スタッフの皆さんにも気軽に相談できる病院です。

また選択期間も長く、診療科も多いため、研修は頑張りたいけど、将来のプランはまだ決まっていない…そんな方には特におすすめです！！一緒に最高の研修生活を過ごしましょう！



小回りの利く研修教育プログラム



毎週土曜日朝の研修医研修会、年3回の研修医発表会など研修医教育プログラムが盛りだくさん。学会、研究会等で発表の機会が与えられます。指導医と研修医の比が理想的とも言える当院ならではの親身な指導が受けられます。

## 研修医発表会

優秀発表者は院長より表彰状  
と賞品が贈呈



## ICLS 講習会

ブタを用いた  
外科手技の練習会



.....  
研修医の人数が多すぎず少なすぎない人数だからこそ、  
このような講習会や手技練習ができます。  
.....

## 改正の概要【令和3年度～】

必修科：

内科(24週以上)・救急(12週以上)・地域医療(4週以上)・外科(4週以上)・小児科(4週以上)・

産科(4週以上)・精神科(4週以上)

地域医療は、へき地・離島の医療機関、許可病床数が199床以下の病院又は診療所を適宜選択する。

### 【当院の研修科目について】

医師臨床研修制度見直しに伴い

当院では以下の通り研修を実施致します。

- |               |     |
|---------------|-----|
| (1) 内科        | 6ヶ月 |
| (在宅・一般外来研修含む) |     |
| (2) 救急        | 3ヶ月 |
| (3) 外科        | 1ヶ月 |
| (4) 小児科       | 1ヶ月 |
| (5) 産婦人科      | 1ヶ月 |
| (6) 麻酔科       | 1ヶ月 |
| (7) 精神科       | 1ヶ月 |
| (8) 地域医療      | 1ヶ月 |
| (9) 選択診療科     | 9ヶ月 |

内科	救命部門	外科	小児科	産婦人科	麻酔科	精神科	在宅医療			一般外来	地域医療	選択診療科	
6ヶ月	3ヶ月	1ヶ月	1ヶ月	1ヶ月	1ヶ月	1ヶ月	原則内科研修中に1週間、他施設で研修を行う。			・内科研修中に週1回 又は小児科にて実施。 ・総合診療科(1ヵ月)	1ヶ月	複数の研修先可	研修可能期間
1年次の4月に2週間程度、入職時オリエンテーションを実施するため、4月に内科、救命救急部門以外の必修科を選択する場合、4月に研修した診療科を引き続き5月にも研修を行う。							内科研修中 1週間	地域医療 研修中	選択診療科			日本医科大学武蔵小杉病院	1～9ヶ月
日本医科大学武蔵小杉病院						日本医科大学付属病院		○	川崎幸クリニック	日本医科大学武蔵小杉病院	日本医科大学成田国際空港クリニック	日本医科大学多摩永山病院	地域医療研修 と合算して 1～3ヶ月
						日本医科大学千葉北総病院	○	山梨市立牧丘病院		川崎幸クリニック	川崎幸クリニック	日本医科大学千葉北総病院	
						根岸病院	○	飯富病院		神栖済生会病院	神栖済生会病院	日本医科大学成田国際空港クリニック	
						港北病院	○	○	はなまるクリニック		秩父病院	東戸塚記念病院	
						多摩中央病院	○	○	ホームケアクリニック田園調布		横浜第一病院	山梨県立中央病院	
											山梨市立牧丘病院	さいたま市民医療センター	
											飯富病院	会津中央病院	
											はなまるクリニック	北村山公立病院	
											ホームケアクリニック田園調布	大浜第一病院	
											道志村国民健康保険診療所	川崎幸クリニック	
												神栖済生会病院	
												秩父病院	
												横浜第一病院	
												山梨市立牧丘病院	
												飯富病院	
												はなまるクリニック	在宅研修 1週間～
												ホームケアクリニック田園調布	

日本医科大学武蔵小杉病院  
臨床研修プログラム病院群

\*研修先について、希望に添えない場合があります。

# 大学病院と市中病院の特徴を兼ね備えた研修

## 大学病院的な要素

- ・ スタッフの数が多し
- ・ 診療科が揃っている。
- ・ 専門治療部門がある。



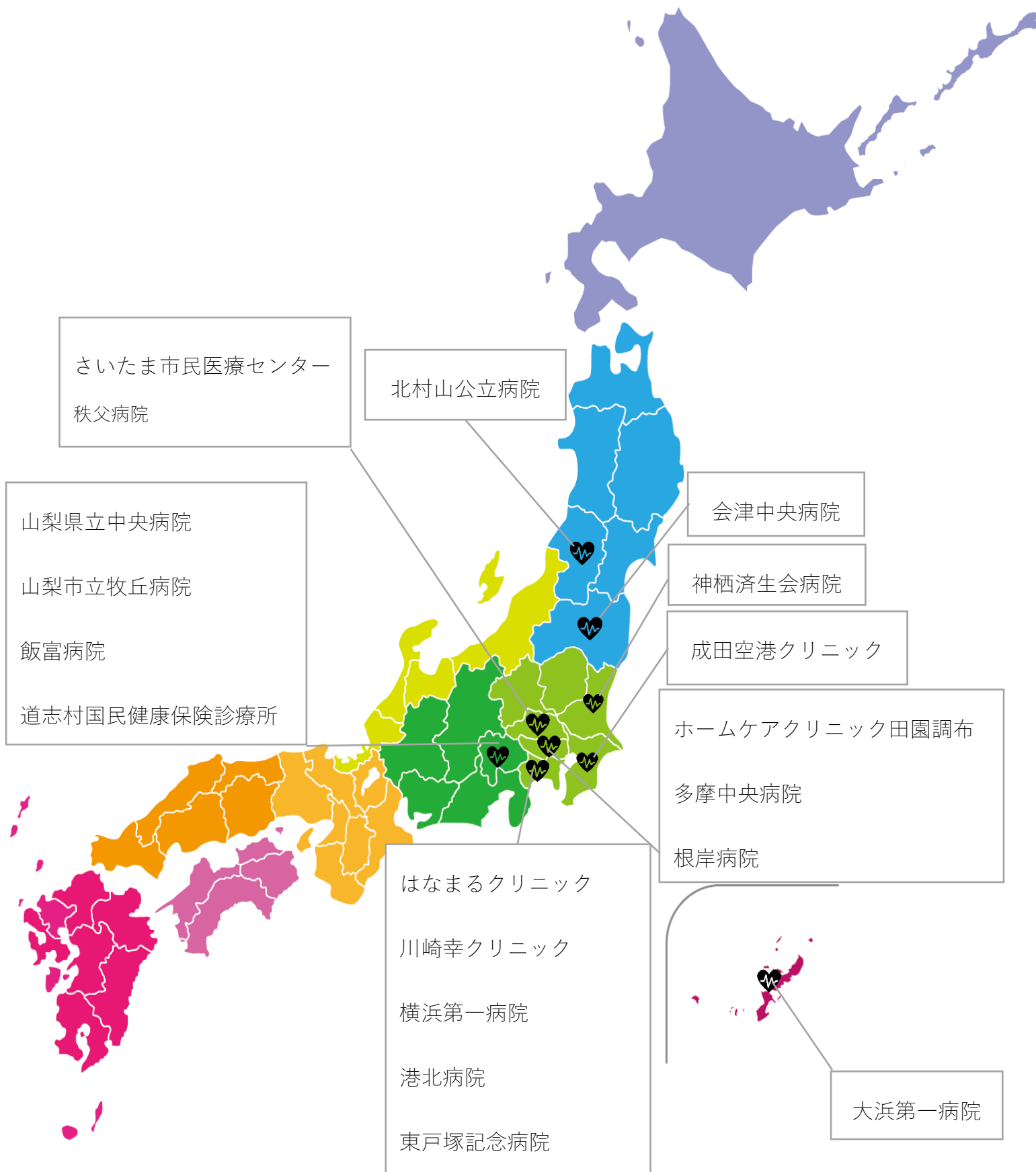
## 市中病院的な要素

- ・ 研修医の数が多すぎない。
- ・ Common Disease を多く診られる。
- ・ 多くの手技を術者として経験できる。

※ 1年次6か月必修の内科には、循環器、呼吸器、消化器はじめ腫瘍内科、リウマチ・膠原病内科といった特殊領域まで各専門医が揃っています。

※ 日本医大の特色である救命救急センターはもちろん、周産期母子医療センター（NICU、GCU）、消化器外科あり。  
大学病院ならではの高度専門医療の研修を受けられます。

臨床研修協力施設は、神奈川県内外に分布  
地域中核総合病院から、クリニックまで





# 研修医の生活を支える土台

## アメニティーの充実



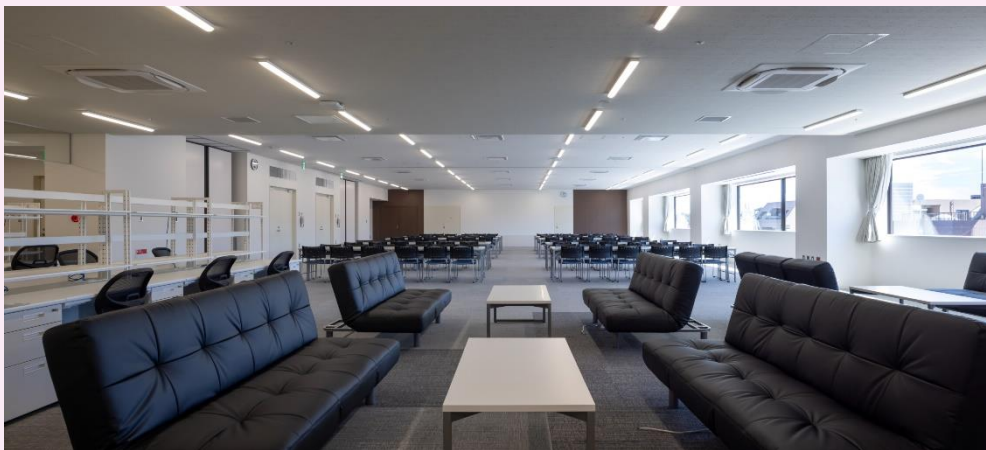
9階 スタッフラウンジ

5階 医局・事務室

インターネット24時間 OK。



5階  
多目的スペース



・2年間を通じて研修医1人に1机

・病院内に研修医仮眠室



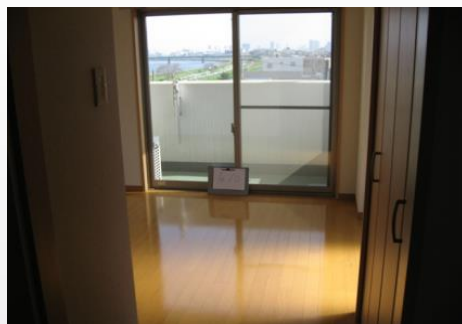


## 病院近接地に宿舎完備

《例：エグゼプリュート中丸子》



宿舎外観



内装(ワンルーム)トイレ・バス別

\* 最寄り駅：JR 向河原駅 徒歩 11 分（武蔵小杉⇄向河原：乗車時間 2 分）

\* 格安の家賃（38,000 円/月）で研修医生活をサポートします。

\* 上記の他にも宿舎があり、入居可能です。





## 研修医のオフタイム

コロナ前



## 院内イベント

コロナ前





# 募集要項

当院で初期臨床研修を希望される方は、日本医科大学付属4病院合同初期臨床研修医採用試験を受験した上で、マッチング管理機構に登録を行う必要があります。

当院の選考結果をマッチング管理機構に登録し、その結果により採用を内定します。

- 応募資格
- 1) 日本の医師国家試験受験予定者及び合格後、医師免許証を取得する見込みの者。
  - 2) 本学が実施する採用試験を受験し、厚生労働省マッチングシステムに参加、順位登録する者。

募集人員 1年次 12名

応募期限、提出書類、研修プログラム内容など、詳細は病院ホームページをご覧ください。

## 処遇

- 研修手当金：1年目 279,700円/税込 2年目 284,700円/税込  
※宿日直手当：平日4回/月（平日2回、土曜日1回、日曜日1回）の場合
- 別途、通勤手当有り（上限100,000円）
- 時間外研修：有、休日研修：無、日直・当直：有
- 休暇：有給休暇（1年次10日/年、2年次11日/年）  
夏季休暇：有、年末年始休暇：有
- 就業時間：始業 8時30分 終業 17時30分 休憩時間 60分
- 研修医宿舎：有
- 研修医個人デスク：有
- 学会、研究会等への参加：可
- 医師賠償責任保険：病院単位で加入するが、個人加入も勧めています。
- アルバイト診療は固く禁止しています。
- 医療安全管理部を設け、専任の安全管理者を配置しています。
- 各種税金、保険料等が引かれます。
- 健康保険等：日本私立学校振興・共済事業団と労働者災害補償保険に加入します。
- 臨床研修医は常勤とし、臨床研修医就業規則に基づき勤務することになります。

資料請求・提出先、見学実習問い合わせ先

日本医科大学武蔵小杉病院 庶務課 村井

〒211-8533 川崎市中原区小杉町1丁目383番

電話（044）733-5181 内線2567

ホームページ <https://www.nms.ac.jp/kosugi-h/>



採用情報・研修プログラムは当院ホームページからご確認頂けます。