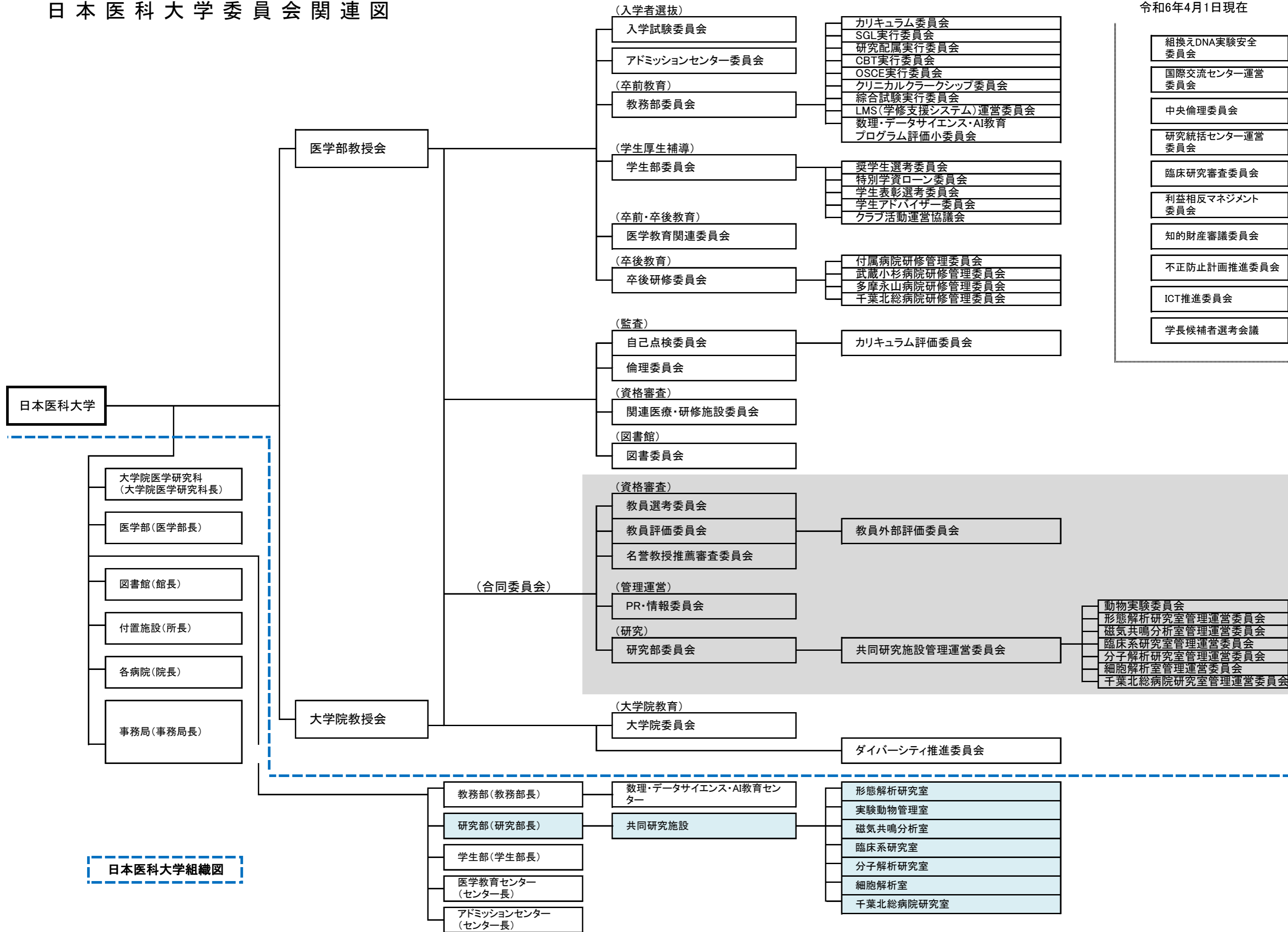


# 日本医科大学委員会関連図

令和6年4月1日現在



- 組換えDNA実験安全委員会
- 国際交流センター運営委員会
- 中央倫理委員会
- 研究統括センター運営委員会
- 臨床研究審査委員会
- 利益相反マネジメント委員会
- 知的財産審議委員会
- 不正防止計画推進委員会
- ICT推進委員会
- 学長候補者選考会議

日本医科大学組織図