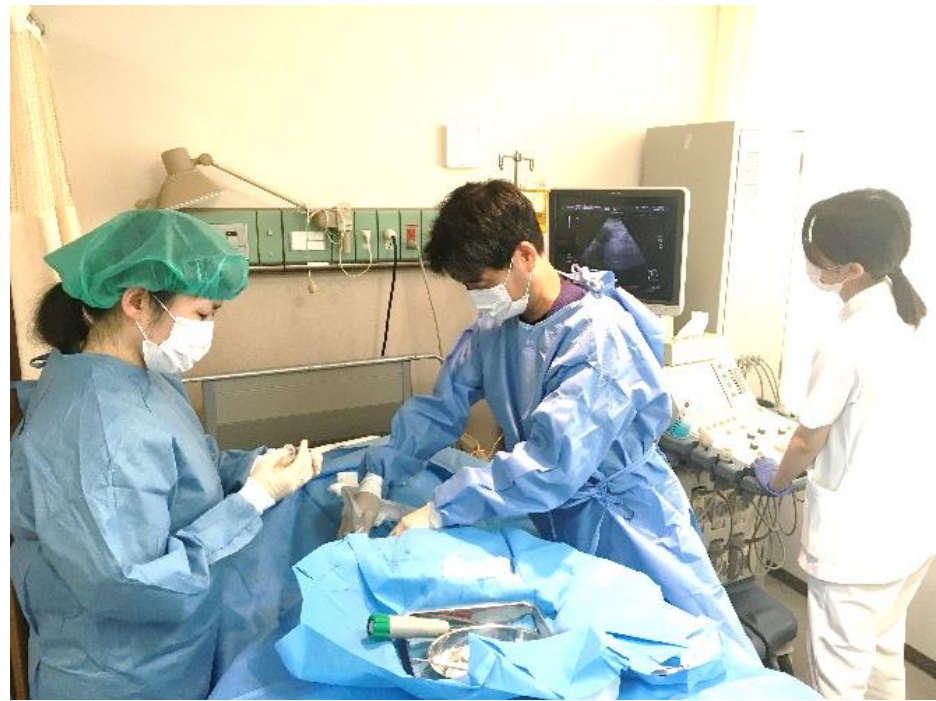


# 多摩永山病院 腎臓内科の取り組み

## 取り組み 1

### 腎生検による原疾患の同定



中央検査室と協力して安全に腎生検を施行しています

# 取り組み 2

## 多職種による指導：糖尿病透析予防外来

診断・治療方針の決定

- ・原疾患の同定
- ・病態の説明
- ・治療方針の決定
- ・糖尿病コントロール

医師

個々に応じた食事指導

- ・食生活に関する情報収集
- ・患者さんに応じたの食事内容の見直し
- ・代用品の提示

看護師

患者さん  
家族

栄養士

- ・日常生活の情報収集
- ・具体的な療養行動の相談
- ・セルフモニタリング指導
- ・腎症と向き合うことへの支援

薬剤師

- ・服用中の薬の説明
- ・症状管理(症状マネジメント)指導
- ・調剤薬局との連携

寄り添った生活指導



薬剤性腎障害の予防

# 取り組み 3

## 訪問看護師との連携

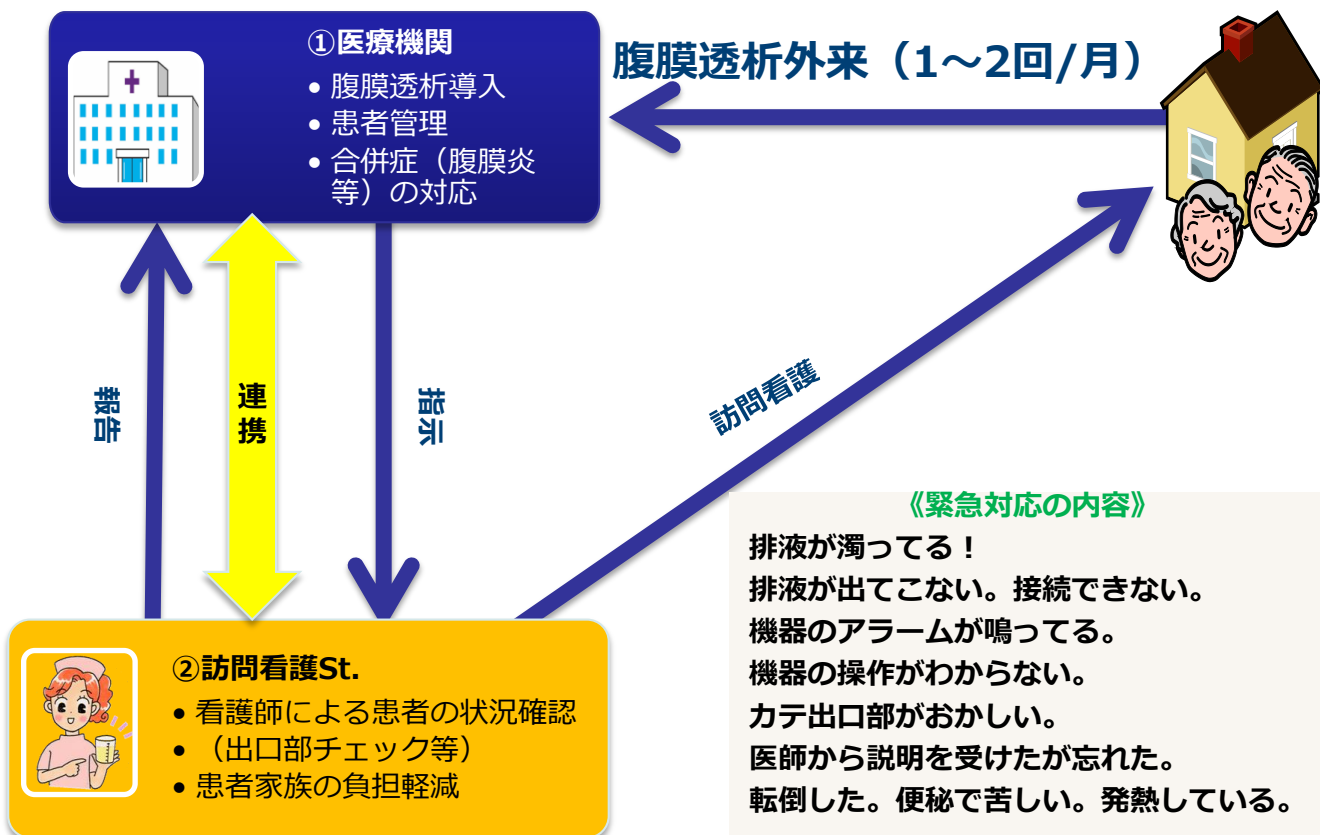
### 退院カンファレンス



### 多職種によるカンファレンス



### 腹膜透析患者さんは全例訪問看護師と連携



## 取り組み 4

# 適切な時期に透析準備

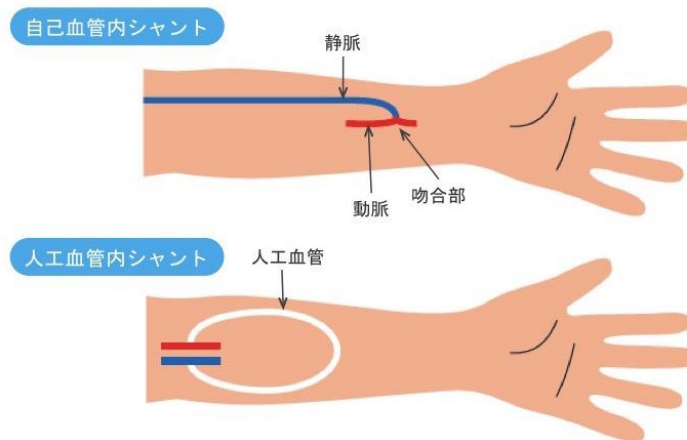
## 血液透析

内シャント手術

グラフト手術

動脈表在化

シャント瘤除去

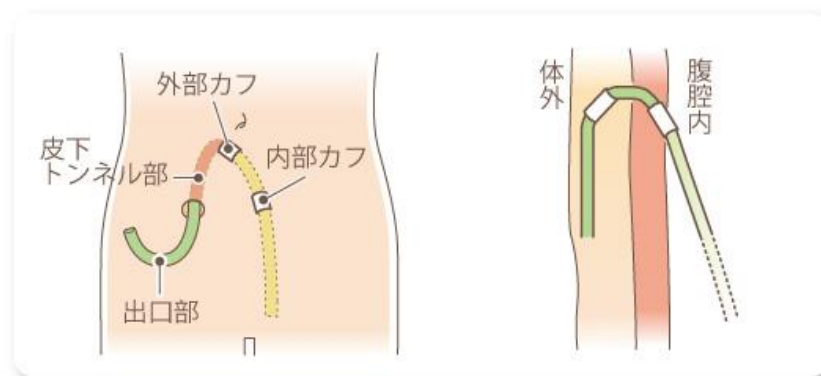


これらはすべて腎臓内科で手術を行っています

## 腹膜透析

腹膜透析カテーテル留置術

腹膜透析カテーテル出口部変更術



## 取り組み 5

# 多摩市医師会との連携

多摩市医師会では独自に特定健診において尿潜血、血中クレアチニンを2012年度から全例で測定しています。これらのデータから腎機能を悪化させる要因を分析し、実際の治療に反映しています。

### 3つの多摩市医師会プロジェクト

#### TAMA MED Project

多摩市医師会では、特定健診の必須項目に独自の項目を加え、AF、CKD、フレイルの早期発見に努めている

- ①多摩市医師会プロジェクトAF(循環器内科:小谷)  
独自必須項目:心電図
- ②多摩市医師会プロジェクトCKD(腎臓内科:金子)  
独自必須項目:クレアチニン、eGFR
- ③多摩市医師会プロジェクト(フレイル)(糖尿病科:藤井)  
独自必須項目:指輪っかテスト、アルブミン