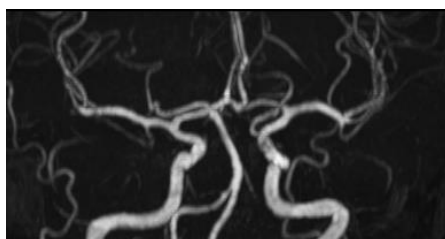


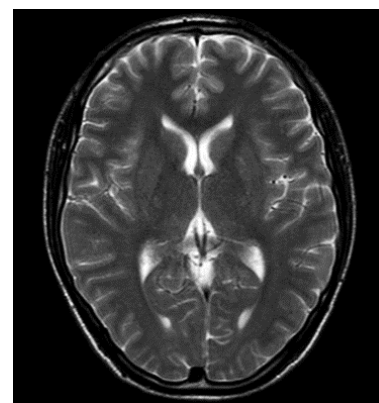
【 MRI 検査 】

1) MRI とは

MRI とは Magnetic Resonance Imaging の略で、日本語では磁気共鳴画像診断装置と言います。MRI 検査とは、大きな磁石の中に入り磁石から発生する「磁場」と「電波」で体内から情報を取り、これを「コンピュータ」で画像にする検査です。当院の MRI 装置はフィリップス社製インテラ・アチーバで 1.5 テスラの磁場強度を持っています。ピックアップエレキバンが 800 ガウス (0.08 テスラ) ですので、いかに強力な磁石を使用しているのか想像できます。強い磁場の中で検査を行いますので特別な注意が必要になります。



頭部 MRA 画像
造影剤を使用しないで血管を描出できます



頭部 T2 強調画像

2) 検査手順

- (1) 再来受付後、予約時間 15 分前にお越し下さい。
- (2) 金属類などを外して検査衣に着替えていただきます。
- (3) 寝台に寝た状態で、トンネルの中に入り検査を行います。
- (4) 検査中、工事現場のような騒音が周囲より聞こえてきます。
腹部の検査以外の方は耳栓を付けていただきます。
- (5) 万一、気分が悪くなりましたら、ブザーを握ってください。
- (6) 検査中は、正しい画像をとるため、できるだけ体を動かさないようにして下さい。
- (7) 造影剤を静脈から注入して撮影することがあります。
まれにですが気分が悪くなること、皮膚に異常が出る場合がありますので変化が有りましたら早めにお知らせ下さい。
- (8) 検査部位により数秒間呼吸を止めて検査を行うことがあります。
- (9) 検査時間は検査部位によって異なりますが、30 分から 1 時間ほどです。
検査前にトイレをすませておいてください。
- (10) 小児検査は、鎮静剤を投与して眠った状態で検査を行なう場合があります。
- (11) 腹部・骨盤部検査や造影検査は食事制限があります。検査予約票で確認してください。

3) 注意事項

(1) 検査に影響を及ぼすため、以下のものは検査前に必ず取りはずしてください。

時計、入歯、コンタクトレンズ、補聴器、使い捨てカイロ、指輪、眼鏡、ヘアピン、携帯電話、エレキバン、キャッシュカード、スリッパ、ブラジャー、保温性下着、遠赤外線下着、保温サポーター、かつら、金属支持体付絆創膏など。



(2) 化粧品にも金属が含まれているものがあり、以下のものは火傷を生じる可能性があります。化粧落としを準備して来院ください。

マスカラ、アイシャドー、ファンデーション、ネイルケア、ジェルネイル、UVケア用品、付けまつ毛、まつ毛エクステ



(3) 次のような方は、必ず医師にご相談下さい。



心臓ペースメーカーを身につけている方、体内に ICD(除細動器)・DBS(脳深部刺激装置)・人工内耳・脳動脈クリップ・人工弁・人工関節等の金属類が埋め込まれている方、

閉所恐怖の方、入れ墨のある方、造影剤を使用した後に気分が悪くなった方、造影剤を使用した後にじんましんが出る異常があった方、アレルギー体質の方、妊婦または妊娠の可能性のある方

(4) MRI 対応ペースメーカーを埋め込んだ方の検査は、検査可能かを確認するため循環器内科医の診察が必ず必要です。予約のとき検査のときに MRI 対応ペースメーカー手帳と MRI 対応カードが必要です。忘れずお持ちください。

(5) 検査当日、MRI 検査同意書を持参ください。造影検査を予定している方は MRI 造影同意書もお持ちください。