

# 特別個室 S1265

面積 72㎡

¥ 132,000- (税込)

落ち着いた色味で構成された、ゆとりとくつろぎを実現したお部屋です。  
眼下に広がる文京区の自然豊かな眺望が開放的で、昼はやわらかな陽の光を感じ、  
夜は素晴らしい夜景を眺めながらゆっくりとした時間をお過ごし頂けます。  
ゆったりサイズの浴室やアメニティが充実した洗面室や食器も一通り揃えたキッチン、  
電動リモコン式のカーテンや照明など、快適性もそなえたくつろぎの空間です。



*Special Private Room*

## ■特別個室 S1265 病室設備

[設備] 電動ベッド(1m20cm幅) / Wi-Fi完備 / 電動リモコン式カーテン・照明 / テンキー式金庫(床頭台付属)

液晶テレビ(50型) / DVDプレーヤー / 冷蔵庫(2ドア) / 電子レンジ / 電気ケトル /

トイレ / 浴室 / 洗面室 / キッチン / 病室 / 前室 / 執務スペース / 付添い用トイレ

[家具] 床頭台 / クローゼット / ソファ / ダイニングテーブル / テーブル用チェア / スタンドライト / デスクライト

チェスト兼デスク(折り畳みミラー付) / デスク用チェア / リクライニングチェア等

[備品] アメニティセット / クッション / ティッシュBOX / コートハンガー / 洋服ブラシ / 小物ケース / アート その他



病室



洗面室



キッチン



前室



執務スペース



浴室



# 特別個室 S1267

面積 55㎡

¥ 110,000- (税込)

都会的でありながらやさしさの漂うインテリアやアートに満ちた空間で、やすらぎと静けさに包まれたプライベートなご入院を提供致します。

眼下に広がる東京の素晴らしい眺望をお楽しみいただくことができます。

ご自宅のようにごくつろぎ頂けるリビング、ゆったりサイズの浴室や洗面室やキッチン。

リモコン式のカーテンや照明など機能面や快適性も充実させた、ゆとりあるお部屋です。



*Special Private Room*

## ■特別個室 S1267 病室設備

[設備] 電動ベッド(1m幅) / Wi-Fi完備 / 電動リモコン式カーテン・照明 / テンキー式金庫(床頭台付属)

液晶テレビ(50型) / DVDプレーヤー / 冷蔵庫(2ドア) / 電子レンジ / 電気ケトル /

トイレ / 浴室 / 洗面室 / キッチン / 病室

[家具] 床頭台 / クローゼット / ソファ / ダイニングテーブル / テーブル用チェア / スタンドライト / デスクライト

チェスト兼デスク(折り畳みミラー付) / デスク用チェア / リクライニングチェア等

[備品] アメニティセット / クッション / ティッシュBOX / コートハンガー / 洋服ブラシ / 小物ケース / アート その他



病室



病室



キッチン



病室



浴室



洗面室



# 特別個室 S1266

面積 48㎡

¥ 85,800- (税込)

明るい色味で構成された、爽やかなゆとりとくつろぎを実現したお部屋です。  
眼下に広がる文京区の自然豊かな眺望が開放的で、昼はやわらかな陽の光を感じ、  
夜は素晴らしい夜景を眺めながらゆっくりとした時間をお過ごし頂けます。  
ゆったりサイズの浴室やアメニティが充実した洗面室や食器も一通り揃えたキッチン、  
電動リモコン式のカーテンや照明など、快適性もそなえたくつろぎの空間です。



*Special Private Room*

## ■特別個室 S1266 病室設備

[設備] 電動ベッド(1m幅) / Wi-Fi完備 / 電動リモコン式カーテン・照明 / テンキー式金庫(床頭台付属)

液晶テレビ(50型) / DVDプレーヤー / 冷蔵庫(2ドア) / 電子レンジ / 電気ケトル /

トイレ / 浴室 / 洗面室 / キッチン / 病室

[家具] 床頭台 / クローゼット / ソファ / ダイニングテーブル / テーブル用チェア / デスクライト

チェスト兼デスク(折り畳みミラー付) / デスク用チェア / リクライニングチェア等

[備品] アメニティセット / クッション / ティッシュBOX / コートハンガー / 洋服ブラシ / 小物ケース / アート その他





# 特別個室 S1255

面積 44㎡

¥ 85,800- (税込)

シックな色合いのしつらえでまとめられた、シンプルモダンなデザインのお部屋です。眼下に広がる文京区の自然豊かな眺望が開放的で、昼はやわらかな陽の光を感じ、夜は素晴らしい夜景を眺めながらゆっくりとした時間をお過ごし頂けます。ゆったりサイズの浴室やアメニティが充実した洗面室や食器も一通り揃えたキッチン、電動リモコン式のカーテンや照明など、快適性もそなえたくつろぎの空間です。



*Special Private Room*

## ■特別個室 S1255 病室設備

[設備] 電動ベッド(1m幅) / Wi-Fi完備 / 電動リモコン式カーテン・照明 / テンキー式金庫(床頭台付属)

液晶テレビ(50型) / DVDプレーヤー / 冷蔵庫(2ドア) / 電子レンジ / 電気ケトル /

トイレ / 浴室 / 洗面室 / キッチン / 病室 / 執務スペース

[家具] 床頭台 / クローゼット / ソファ / ダイニングテーブル / テーブル用チェア / デスクライト

チェスト兼デスク(折り畳みミラー付) / デスク用チェア / リクライニングチェア等

[備品] アメニティセット / クッション / ティッシュBOX / コートハンガー / 洋服ブラシ / 小物ケース / アート その他



病室



病室



執務スペース

キッチン



病室



浴室



洗面室



# 12階 特別個室

面積 19㎡

¥ 41,800- (税込)

明るい木目と優しい色彩に囲まれた、シンプルナチュラルなデザインの個室です。  
根津神社を眼下に南側の窓からは優しい陽の光が差し込みます。  
トイレ、シャワー、付添いの方もお休み頂けるベッドになるソファや執務机に  
大容量のワードローブ、壁掛けの40型の液晶テレビなどを完備し、  
落ち着いた色調で療養ができる、くつろぎの空間です。



*Special Private Room*

## ■12階 特別個室 病室設備

[設備] 電動ベッド(91cm幅) / Wi-Fi完備 / テンキー式金庫(床頭台付属)

液晶テレビ(40型) / DVDプレーヤー / 冷蔵庫

ユニットシャワー(トイレ兼シャワー室) / 洗面コーナー / 病室

[家具] 床頭台 / クローゼット / ソファ(ソファベッド) / デスクライト

ワードローブ兼デスク / デスク用チェア / リクライニングチェア等

[備品] アメニティセット / ティッシュBOX / コートハンガー / 脱衣かご / ごみ箱 / 時計 / 温湿度計 / アート その他



病室



シャワーユニット



病室



病室

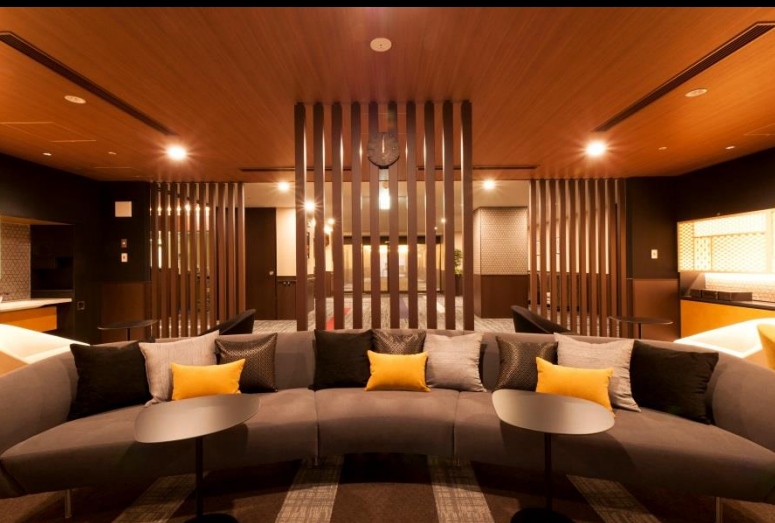


洗面コーナー



# 12階 ラウンジ

患者さん、ご面会者の方がゆっくりとお過ごしいただけるように、特別病棟専用のラウンジをご用意しております。座り心地の良い、ゆったりとした家具でおくつろぎ頂き、心地よい音楽を感じながら、上質な時間をお過ごし下さい。



Lounge



# 12階 共用部

エレベーターを降りた瞬間から上質な空間がお出迎え致します。  
セキュリティが守られ、専属のコンシェルジュが御用をお伺い致します。  
特別病棟専用の特別なお食事をご提供しております。



エレベーターホール



コーナーラウンジ



ナースステーション



廊下



食器類



お食事(行事食)



お食事



# 本館11階・12階 室料差額料金表

令和2年4月1日

区 分	料金 (1日当たり)	内訳 (室料差額・消費税額)	ベッド数	科 別
12階 特別個室 (1265号室)	132,000	( 120,000 ・ " 12,000 )	1	全 科
12階 特別個室 (1267号室)	110,000	( 100,000 ・ " 10,000 )	1	全 科
12階 特別個室 (1266号室、1255号室)	85,800	( 78,000 ・ " 7,800 )	2	全 科
12階 特別個室	41,800	( 38,000 ・ " 3,800 )	13	全 科
11階 特別個室 (柱なし前室あり)	41,800	( 38,000 ・ " 3,800 )	2	全 科
11階 特別個室 (柱あり前室あり)	38,500	( 35,000 ・ " 3,500 )	2	全 科
11階 特別個室 (柱なし前室なし)	38,500	( 35,000 ・ " 3,500 )	14	全 科
11階 特別個室 (柱あり前室なし)	35,200	( 32,000 ・ " 3,200 )	8	全 科

## ご注意

1. 室料差額は、1日ごとの料金となります。入室された時間に関わらず1日(0時～24時)当たりの料金となります。
  2. 上記料金表には、治療に要した費用(薬・注射・検査・手術等)及び食事の費用は含まれておりません。
  3. 食事をされた場合には、標準負担額として1食につき460円(1日3食で1,380円)のご負担となります。
  4. お産(自費)でご入院の方は、預かり金40万円をお預かりいたします。
  5. 自費でご入院の方は、入院当日預かり金50万円をお預かりし、後日に総医療費概算金額をお支払いいただきます。
  6. お支払いは、本館1階会計にてお願いいたします。
- なお、入院診療費自動支払機を本館1階・2階にそれぞれ設置しておりますので、診察券をご持参のうえ、ご利用下さい。



日本医科大学付属病院  
NIPPON MEDICAL SCHOOL HOSPITAL