

胸やけ・べんぴ・おなかの 問題教室

参加費
無料
(登録必要なし)

講演1

あなたの便通大丈夫ですか?

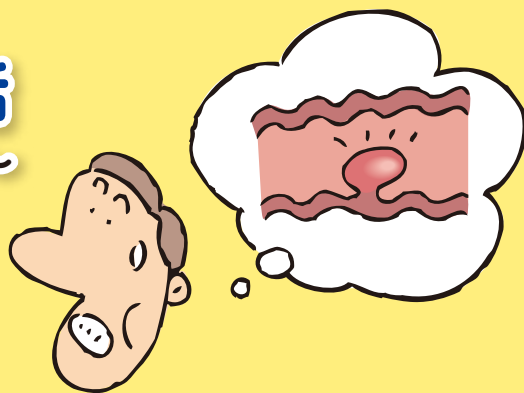
<演者> **梅田 隆満** 日本医科大学付属病院
消化器・肝臓内科



講演2

知っておきたい 大腸ポリープの大事なお話 ~放っておくとこんなことが起こります~

<演者> **大森 順** 日本医科大学付属病院
消化器・肝臓内科



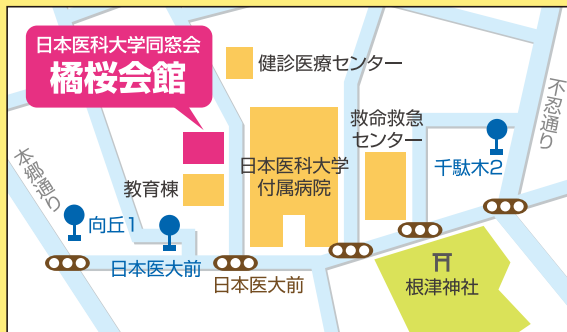
日時

6月30日(土)
14:00~15:30
(13:30 開場)

※ 事前予約不要

場所

**日本医科大学
橋桜会館2階 橋桜ホール**
(東京都文京区向丘2-20-7)



都営バス:茶51・東43 向丘一丁目下車、上58 千駄木二丁目下車
文京区コミュニティバス「Bーぐる」:千駄木-駒込ルート 日本医大前下車

● お問い合わせ先 日本医科大学付属病院 消化器・肝臓内科

☎ **03-3822-2131** ※電話でのご予約は不要です。
(内線 27607/6775/6724)